

MultiTest Silicate

Test v normálním rozsahu

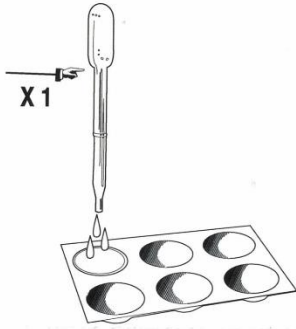
1. Naplňte pipetu na vzorek až po základnu baňky a dávkujte do testovací dutiny testovací desky.
2. Přidejte ke vzorku jednu kapku Silicate 1a a jednu kapku Silicate Reagent 1b. Počkejte 4 minuty.
3. Přidejte jednu kapku Silicate Reagent 2
4. Vložte suchou míchací tyčinku do nádoby s Silicate Reagent 3, aby se pokryla lehkým práškem. Ponořte míchací tyčinku s Silicate Reagent 3 do zkušební dutiny a krátce promíchejte.
5. Asi po 1-2 minutách porovnejte barvu s barevnou stupnicí.
6. Hotový zkušební roztok neprodleně zlikvidujte opláchnutím zkušební dutiny pod tekoucí vodou. Pokud se testovací deska zabarví, namočte ji nebo vyčistěte zředěným bělicím prostředkem a poté dobře opláchněte.

Test v nízkém rozsahu

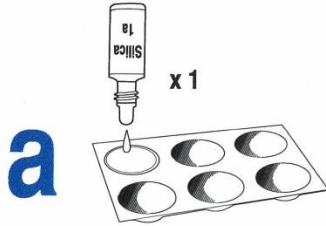
Hodnotu pod 2 mg/l lze na barevné stupnici rozeznat jen obtížně. Pokud potřebujete přesnější číslo v tomto rozmezí, můžete provést verzi testu s nízkým rozsahem. Všimněte si, že tato možnost spotřebuje na každý provedený test s nízkým rozsahem ekvivalent 6 testů s normálním rozsahem.

1. Naplňte kyvetu pro nízký rozsah vzorkem do vzdálenosti 1 cm od horního okraje.
2. Přidejte 6 kapek Silicate Reagent 1a a 6 kapek Silicate Reagent 1b. Uzavřete a obraťte, aby došlo k promíchání. Počkejte 4 minuty.
3. Přidejte 6 kapek Silicate Reagent 2. Uzavřete a obraťte, aby se promíchalo.
4. Vložte suchou míchací tyčinku do nádoby s Silicate Reagent 3, aby se pokryla lehkým popraškem prášku. Ponořte míchací tyčinku se Silicate Reagent 3 do kyvety a krátce promíchejte. Uzavřete a obraťte, aby se promíchala.
5. Po 2-4 minutách porovnejte barvu s barevnou stupnicí. Porovnejte barvu s barevnou stupnicí pohledem shora dolů (ne ze strany na stranu) na bílém pozadí. Výsledek vydělte 4, abyste získali skutečnou hodnotu (např. pokud vypadá jako 8 mg/l, pak je skutečná hodnota 2 mg/l). Barva bude mít spíše zelený odstín, proto při porovnávání vycházejte spíše z intenzity barvy a méně z přesného odstínu barvy.

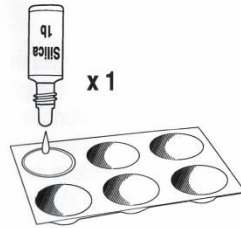
1



2



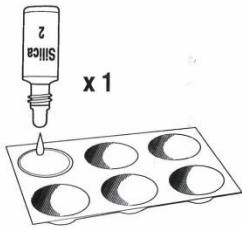
b



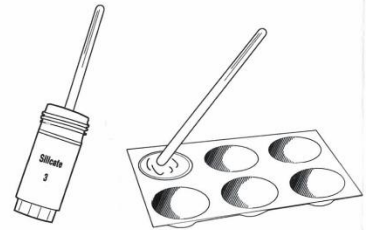
c



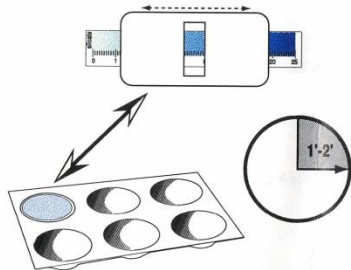
3



4



5



Referenční test

Správnou funkčnost této soupravy lze ověřit provedením testu běžným způsobem s tím rozdílem, že místo akvarijního vzorku se použije referenční vzorek. Pro použití této soupravy není nutné provádět referenční test. Jediný případ, kdy se můžete rozhodnout provést referenční test, je, pokud máte důvod se domnívat, že test poskytuje nesprávné výsledky. Pokud provedete test s použitím referenčního vzorku a získáte správný výsledek (na základě dodané známé referenční hodnoty), pak víte, že test poskytuje správné výsledky. Chcete-li provést referenční test, použijte Silicate Reference jako vzorek v testu silikátů. Referenční hodnota je 6 mg/l.

Nápověda

Objem vzorku je rozhodující; musíte použít přesně jeden plný stonek vzorku. Dbejte na to, abyste při stlačování kapky drželi Silicate Reagent 1a a 1b ve svislé poloze. Stlačujte důsledně, abyste zajistili stejnou velikost kapky. Cílem je, aby velikost kapek Silicate Reagent 1a a 1b byla stejná. Při použití nadbytku Silicate Reagent 3 v testu s normálním rozsahem bude výsledek spíše zelený než modrý; nepoužívejte nadbytek, je třeba pouze lehké poprášení.

Interpretace

Tato souprava je určena k měření od nízkých koncentrací křemičitanů (0,2 mg/l) až po koncentrace vyšší než v přírodní mořské vodě. Tato souprava měří rozpustné křemičitanu a uvádí je jako koncentraci křemičitanů. Pro přepočítání na křemík vynásobte hodnotou 0,3. Přírodní mořská voda obsahuje asi 10 mg/l křemičitanů. V útesových nebo jiných mořských akváriích by měl být obsah křemičitanů 1 mg/l nebo méně. Křemičitanu nejsou pro ryby a bezobratlé toxické, ale je ideální udržovat je pod 1 mg/l, aby se minimalizoval výskyt diatomických řas. Ve sladké vodě nejsou křemičitanu kritické, obvykle se koncentrace křemičitanů ve sladké vodě pohybují v rozmezí 4-20 mg/l.

Varování

Dodržujte mimo dosah dětí! Tato souprava není hračka. Silicate Reagent 1a a 1b obsahují kyselinu sírovou a molybdenovou a jsou žíravé! Silicate Reagent jsou žíravá pro kůži, kovy a tkaniny. Vyhněte se kontaktu s nimi. Pracovní plochy chraňte plastovou podložkou nebo novinami. Pokud dojde k náhodnému rozlití nebo kontaktu, důkladně omyjte zasažené místo a vydatně opláchněte vodou. Dojde-li k vniknutí do očí, okamžitě je 10 minut vyplachujte vodou a poté vyhledejte lékařskou pomoc.

Obsah balení

